

Wire 2.0

Ny armatur
Ny design
Dold Zhaga

ActiveLights Wire 2.0 Zhaga D4i - Designad, utvecklad och tillverkad i Sverige för nordiskt klimat. Armaturen är utvecklad för linmontage och framtidsäkrad med en **dold Zhaga-sockel** och Dali D4i drivdon. Passar bra till trafikleder, vägar, gator, fastigheter, parker och parkeringsplatser. Vi erbjuder optik för olika typer av belysningskrav.

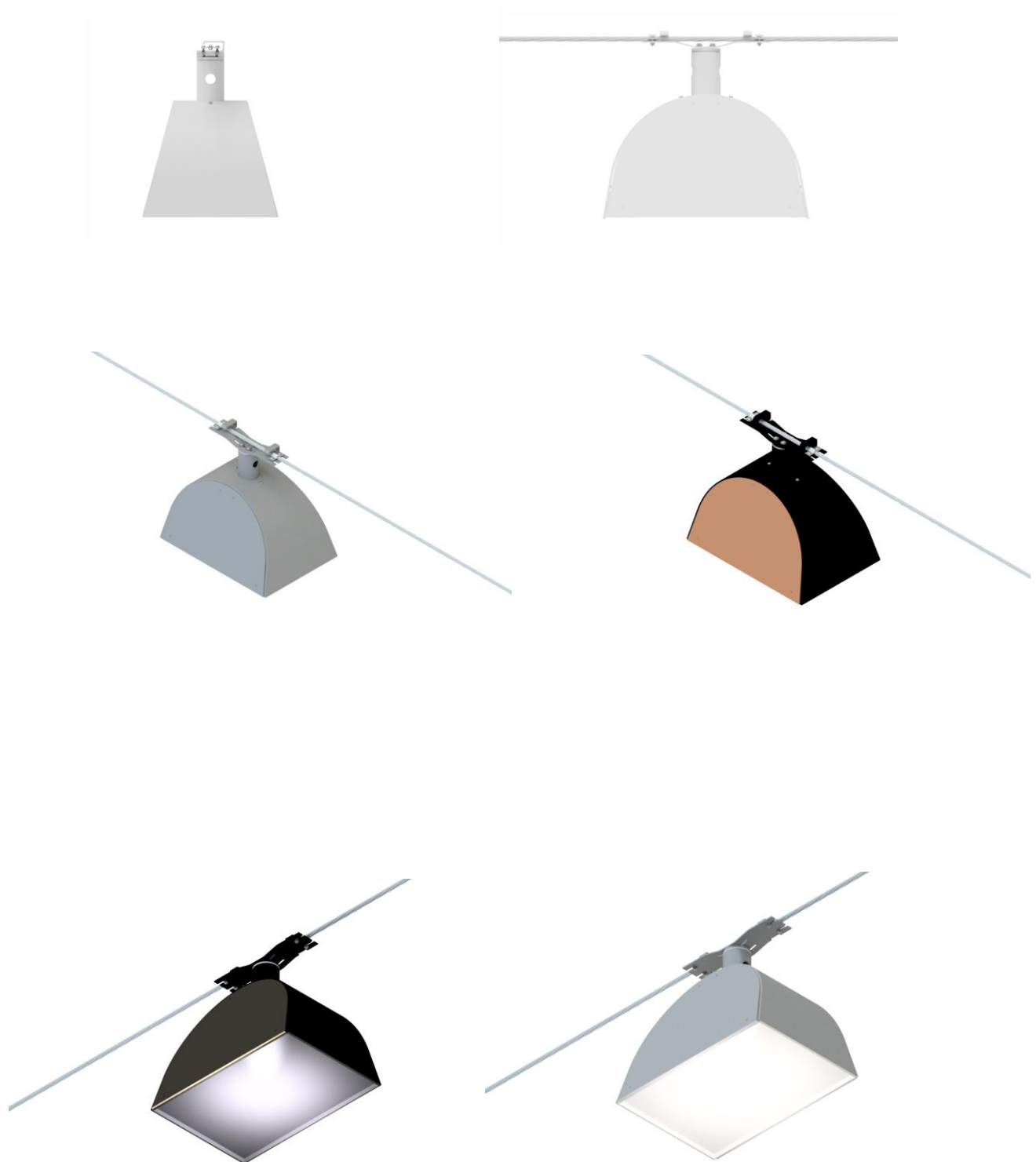
- 10-140 watt >16400 lumen
- High Power dioder
- Vandalsäkert glas IK10+
- Inbyggd dold Zhaga kontakt
- D4i drivdon med nattsänkning
- Effektiv optik som fördelar ljusflödet
- Inbyggd drivdon för enklare service
- Transientskydd 10 kV (line-earth)
- 100 000 h L90 B10
- 7 års garanti
- IP66



7-års garanti

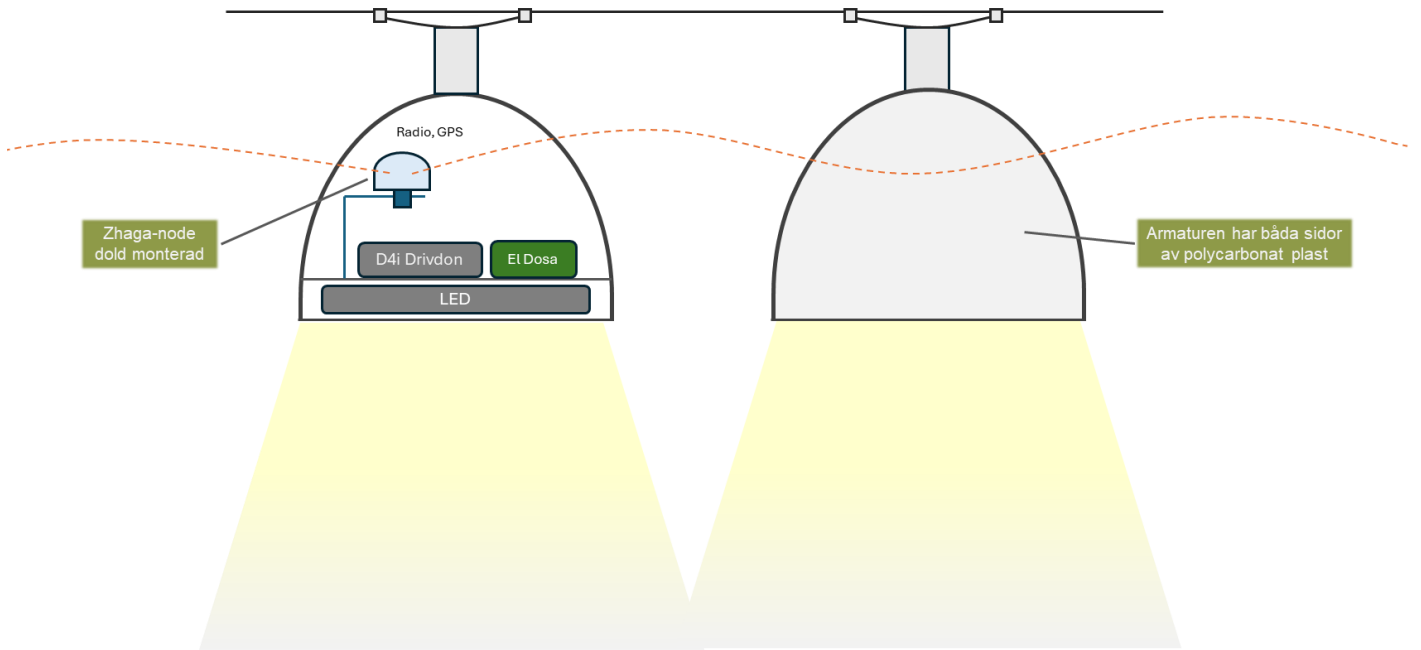
Utvecklad och tillverkad i Sverige för nordiska klimatförhållanden

Äntligen en linarmatur med dold Zhaga



Klassisk tidlös design – senaste tekniken – välj färgkombination

Äntligen en snygg linarmatur med dold Zhaga node



Certifierad enligt:

SP-method No 2321, which follows CIE 121:1996. Photometric angular intervals (C,y) according to SS-EN 13201-3.

Test for compliance with standards SS-EN 61000-4-4:2012, SS-EN 61000-4-5:2014 and SS-EN 61000-3-2:2014 according to manufacturer requirements. These standards are harmonized with EMCD 2014/30/EU.

Tekniska data

Basic Wire Zhaga D4i	Lumileds 5050, 10-140W, >16400 lumen (prel.data) 13 kg 490xx350x285mm
Ljusegenskaper:	4 000 Kelvin Ra 70, 3000K Ra 80, SDCM 3, L90 B10 100 000 h
Projicerad vindyta	xxxxx m2
Matningsspänning:	Drivdon, 230 VAC, armatur 43-107 VDC, (externt drivdon uPower BLD-150-C)
Total effektförbrukning:	140 W (vid maximalt uttag)
Transientskydd:	6 kV line-line, 10 kV line-earth.
Armaturhus:	Pressgjuten aluminium, RAL 9006 grå alt valfri RAL färg
Glas:	Polykarbonat IK10+ vandsäkert glas
Kapslingsklass:	IP 66
Korrosivitetsklass:	C5-M (Mycket hög marin miljö)
Montering:	Wire 4-12mm
Övrigt:	Armatur kommer med linfäste
Tillverkningsland:	Utvecklad och tillverkad i Sverige
Garanti:	7 år

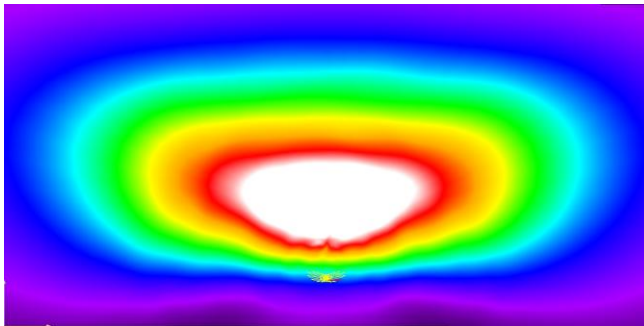


Optik

Nedan bilder visar hur olika optik fördelar ljuset. Ytan är 60x30 och armaturen sitter på 15m höjd, 8m från nedkant. Optik rundstrålande sitter 15m från nedkant.

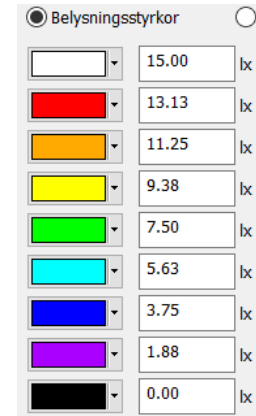
Optik GC-väg, låga stolpar och långt cc-avstånd

Nedan skala avser 15021,13301,15014

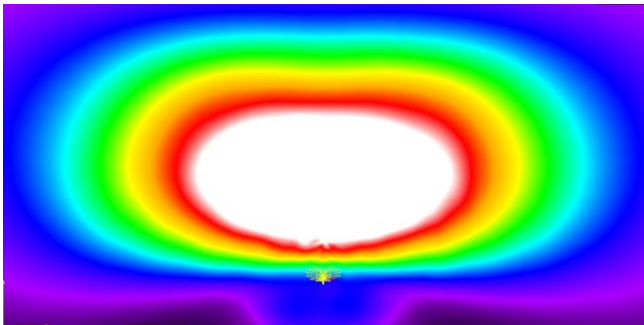


C15021

P-class



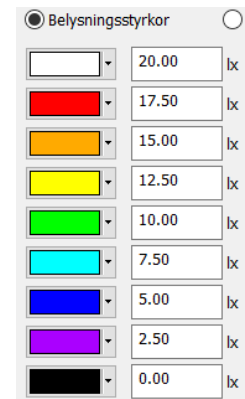
Optik gata/fastighet/p-plats



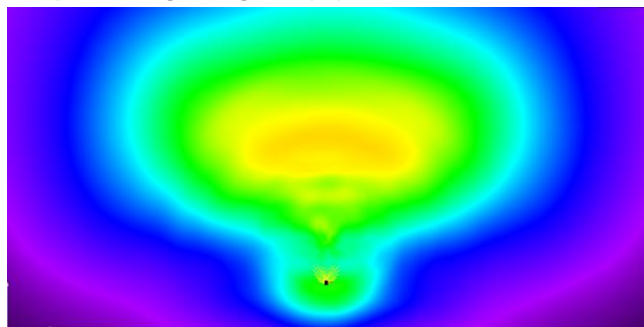
C13301

M-class

Nedan skala avser 13499



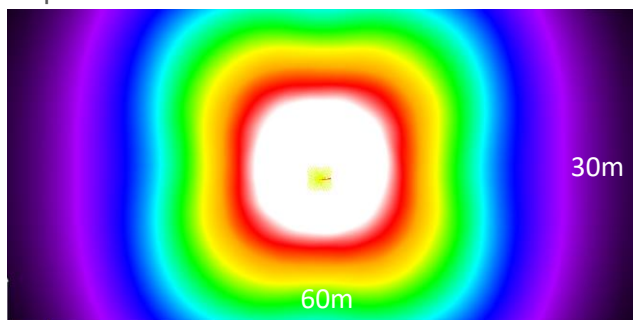
Optik fastighet, gata, p-plats. Framåt-bred



C15014

8m

Optik rundstrålande



C13499

15m