

Närvarostyrd och framtidssäker



IQ 10-105

ActiveLights IQ är marknadens i särklass mest kompetenta LED-armatur. Nu gör vi det möjligt att reglera och optimera ljusflöde efter behov genom våra intelligenta sensorer och trådlös styrning. Du får en trygg och säker utomhusmiljö samtidigt som du spar upp till 80% energi genom att det lyser med rätt styrka vid rätt tillfälle. Armaturen är förberedd för uppkoppling mot Internet och Connect IoT.

- 10-105 watt, upp till 12500 lumen
- Vandalsäkert glas IK10+
- Effektiv optik som fördelar ljusflödet
- Separat drivdon för enklare service
- Inbyggd närvarosensor
- Trådlös styrning via radio
- GPS för position och tid
- Tre ljusschema för olika scenario
- Statistik, larm och driftsinfo
- Förberedd för uppkoppling mot Internet
- Transientskydd 6 kV (line-earth)
- 140 000 h L.90 B10
- 7 års garanti
- Låg vikt
- IP66

7 års garanti

Utvecklad och tillverkad i Sverige för nordiska klimatförhållanden

ActiveLights IQ

ActiveLights IQ är utvecklad för att effektivt belysa gator aktivitetsområden, fastigheter. Armaturen har en modern och stilren design med senaste LED-dioder i världsklass, vilket ger en lång livslängd och låga driftskostnader. Armaturen produceras efter funktionalitet, ljuskrav och montage. Tillverkningen sker i Sverige vilket gör att vi kan erbjuda snabba leveranser

Installationer



Parkeringsplats



Industri

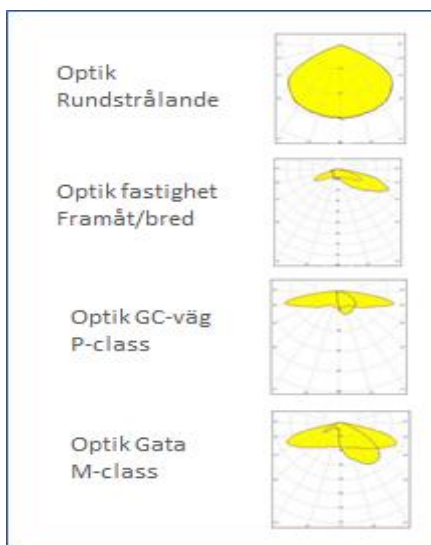
Tekniska data

| | |
|--------------------------|---|
| ActiveLights IQ 10-103 | Lumileds 5050 dioder, 10-105W, upp till 12500 lumen |
| Ljusegenskaper: | SDCM 3, L90 B10 140 000 h |
| Projicerad vindyta | 0,0136 m ² |
| Matningsspänning: | Drivdon, 230 VAC, armatur 24 VDC, Klass II (externt drivdon XLG-100-HA) |
| Total effektförbrukning: | 105 W |
| Transientskydd: | 4 kV line-line, 6 kV line-earth. 10 kV finns som tillval |
| Armaturhus: | Pressgjuten aluminium, RAL 9006 grå alt. RAL 9005 svart som tillval |
| Vikt/mått: | 3,7 kg 340x240x35mm |
| Glas: | Polykarbonat IK10+ vandsäkert glas |
| Kapslingsklass: | IP 66 |
| Montering: | Fäste tillkommer (se ovan bild) |
| Övrigt: | Armatur kommer med 10m färdigkopplad kabel och fäste |
| Tillverkningsland: | Utvecklad och tillverkad i Sverige |
| Garanti: | 7 år |

Praktiska fästen



Optik



Steg 1 – Börja med en lokal installation

Börja med en installation på GC-väg, väg, parkering eller runt en fastighet. Armaturerna bildar ett lokalt system där alla IQ noder kommunicerar med varandra via ett radionätverk. Man kan enkelt optimera ljusflöde efter behov genom våra intelligenta sensorer. Med närvarostyrning får du en trygg och säker utomhusmiljö samtidigt som du spar upp till 80% energi genom att det lyser med rätt styrka vid rätt tillfälle.



Steg 2 – Koppla upp belysningen

Alla IQ armaturer/noder kan enkelt kopplas upp till ActiveLights Connect IoT plattformen via en IQ-Gateway. Gateway-enheten är länken mellan det lokala radiosystemet och Connect IoT på Internet.

Unika egenskaper

- Tre logiska scheman för smart ljusstyrning
- Närvarodetektering och styrning
- Trådlös radiokommunikation mellan IQ enheterna
- Driftstatistik och larm
- Passagestatistik (antal)
- Temperaturstatistik min/max (C°)
- Hastighetsmätning km/h (gäller IQ Box)
- Individuell programmerbar ljus nivå 0 - 100%
- Energimätning (Wh, V, A)
- Ljussensor (lux)
- Realtidsklocka/astronomiskt ur
- Temperaturgivare (C°)
- GPS-positionering
- Uppgraderingsbar mjukvara via radio
- CLO-konstant ljusflöde
- 32-bitars krypterad radiotrafik.
- Förberedd för ASNU std-närvarostyrning
- Lösenord skyddad
- IOT online uppkoppling för övervakning, statistik och styrning (tillval)
- Välj mellan PIR, radarsensor eller utan sensor
- Radarsensor, öppningsvinkel 60x80 grader
- PIR sensor 120 grader rundstrålande
- Luftkvalitetsmätning NOx (tillval)

ActiveLights Connect

ActiveLights Connect är PC programvara för IQ armaturer och IQ Boxar. Med hjälp av Connect programvaran konfigurerar man enkelt IQ enheterna för att skapa smarta närvarostyrda belysningssystem som spar energi utan att ge avkall på tryggt och bra kraftfullt ljus när det behövs.

Programvaran "speglar" den konfigurering som ligger i respektive IQ enhet, vilket innebär att alla inställningar finns lokalt sparade.

Via programvaran får man ut statistik om varje nods energiförbrukning, driftstatus, belysningstid, antal passager, max/min temperatur och driftstid. Via programvaran konfigurerar man sina olika ljusschema, ljusnivåer och justerar sensorerna.

Plug 'n' play – förkonfigurerad

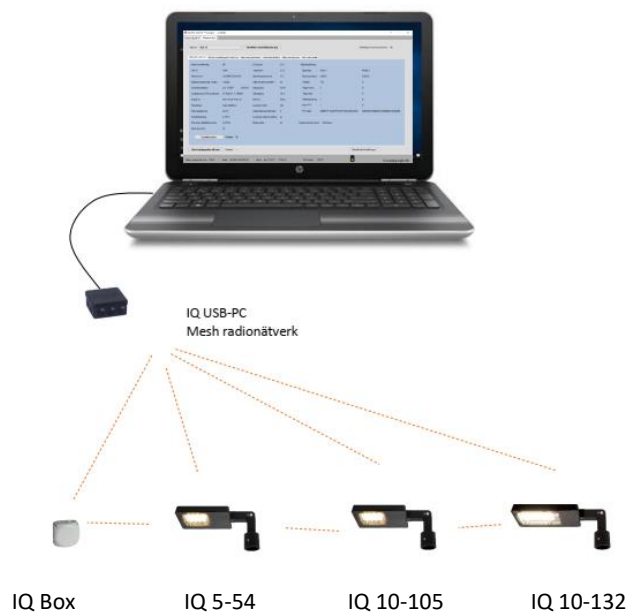
IQ enheterna kommer förkonfigurerade enligt önskade inställningar. Det innebär att montören bara monterar armaturen/boxarna som vanligt och systemet är i drift. Om man vill ändra en tändtid eller ett schema så går det enkelt att justera via Connect programvaran och en USB servicenod.

Enkelhet

IQ systemet har en mängd smart funktioner som gör det enkelt att uppdatera och ändra inställningar på belysningssystemet. Via funktionen gemensamma inställningar räcker det att ladda upp inställningarna till en armatur/box, sedan skickas inställningarna vidare till alla de andra via radionätverket.

Systemkrav

PC med Windows

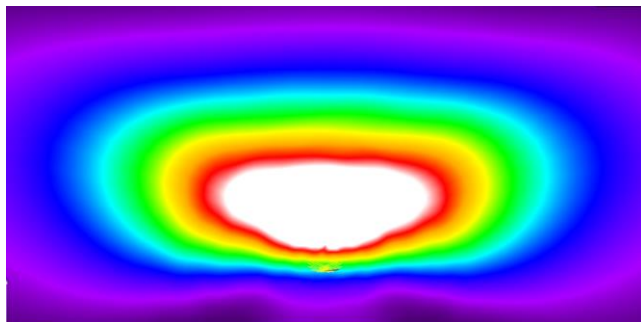


Optik

Nedan bilder visar hur olika optik fördelar ljuset. Ytan är 60x30 och armaturen sitter på 12m höjd, 8m från nedankant. Optik rundstrålande sitter 15m från nederkant.

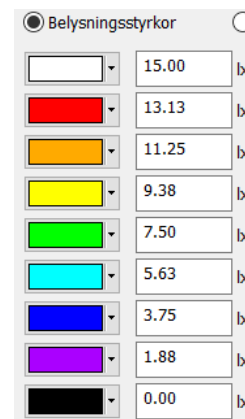
Optik GC-väg, låga stolpar och långt cc-avstånd

Nedan skala avser 15021,13301,15014

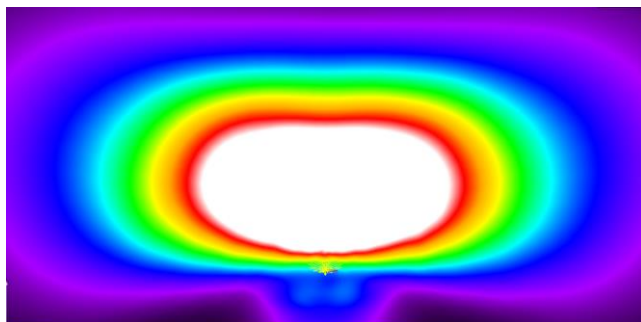


C15021

P-class



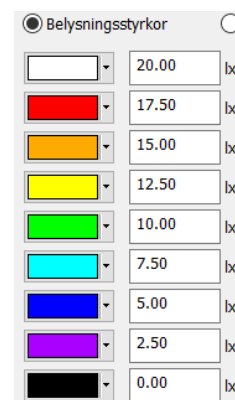
Optik gata/fastighet/p-plats



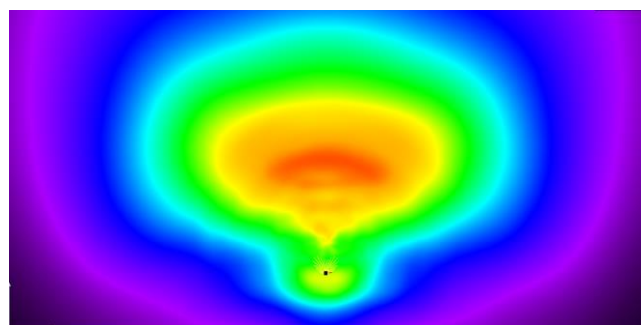
C13301

M-class

Nedan skala avser 13499



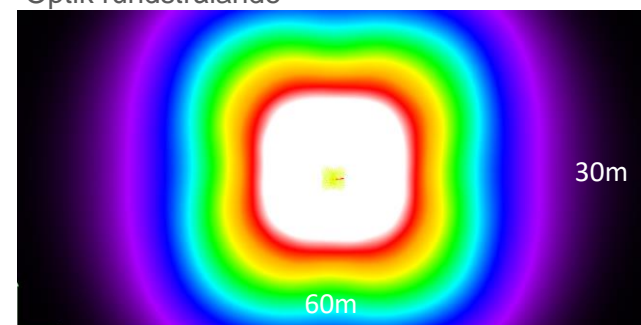
Optik fastighet, gata, p-plats. Framåt-bred



C15014

8m

Optik rundstrålande



C13499

30m

15m

60m

| IQ armatur med radar sensor | | | | |
|-----------------------------|---|---------|--------------|-----------|
| Artnr | Benämning | Lamphus | Antal dioder | Max lumen |
| 800540 | ActiveLights IQ R, L121220, 740, 10-105W, grey | Stor | 32 | 12 500 |
| 800822 | ActiveLights IQ R, L121220, 830, 10-105W, grey | Stor | 32 | 12 400 |
| 800541 | ActiveLights IQ R, L121220, 740, 10-105W, black | Stor | 32 | 12 500 |
| 800823 | ActiveLights IQ R, L121220, 830, 10-105W, black | Stor | 32 | 12 400 |
| IQ armatur med PIR sensor | | | | |
| Artnr | Benämning | Lamphus | Antal dioder | Max lumen |
| 800542 | ActiveLights IQ P, L121220, 740, 10-105W, grey | Stor | 32 | 12 500 |
| 800829 | ActiveLights IQ P, L121220, 830, 10-105W, grey | Stor | 32 | 12 400 |
| 800543 | ActiveLights IQ P, L121220, 740, 10-105W, black | Stor | 32 | 12 500 |
| 800830 | ActiveLights IQ P, L121220, 830, 10-105W, black | Stor | 32 | 12 400 |
| IQ armatur utan sensor | | | | |
| Artnr | Benämning | Lamphus | Antal dioder | Max lumen |
| 800645 | ActiveLights IQ L121220, 740, 10-105W, grey | Stor | 32 | 12 500 |
| 800834 | ActiveLights IQ L121220, 830, 10-105W, grey | Stor | 32 | 12 400 |
| 800646 | ActiveLights IQ L121220, 740, 10-105W, black | Stor | 32 | 12 500 |
| 800835 | ActiveLights IQ L121220, 830, 10-105W, black | Stor | 32 | 12 400 |

Art nr Fästen och tillbehör - Basic, IQ

- 800318 FLX grey, justerbart stolpfäste 60mm "knäled"
- 800317 FLX black, justerbart stolpfäste 60mm "knäled"
- 800337 STR grey, rakt fäste 60mm
- 800336 STR black, rakt fäste 60mm
- 800344 WMP-1, grey, väggfäste nyckelhål
- 800343 WMP-1, black, väggfäste nyckelhål
- 800354 WMT-1, grey, väggfäste, nyckelhål
- 800353 WMT-1, black, väggfäste, nyckelhål
- 800387 Distans till WMP & WMT (2 pack)
- 800381 WMP-3, grey, väggfäste med kopplingsdosa och plats för drivdon
- 800382 WMP-3, black, väggfäste med kopplingsdosa och plats för drivdon
- 800383 WMP-4, grey, fäste trästolpe med kopplingsdosa och plats för drivdon
- 800384 WMP-4, black, fäste trästolpe men kopplingsdosa och plats för drivdon
- 800330 RMB, grey, takfäste
- 800329 RMB, black, takfäste
- 800006 50/60 adapter mellan 48mm till 60mm rör
- 800849 50/60 kort adapter mellan 48mm till 60mm rör
- 800497 2-krona grey
- 800495 2-krona black
- 800498 3-krona grey
- 800397 3-krona black
- 800496 4-krona grey
- 800499 4-krona black
- 800377 OBO överspänningsavledare 10kV/20 kA
- 800150 ActiveLights IQ USB-PC enhet o 3 års support