

## Basic Zhaga-D4i 54W



**ActiveLights Basic Zhaga D4i** är en mycket prisvärd svensktillverkad LED-armatur anpassad för nordiska klimatförhållanden. Armaturen är framtidsäkrad med Zhaga-sockel och Dali D4i drivdon. Passar bra till GC-vägar, gata, fastigheter, parker och parkeringsplatser. Vi erbjuder optik för olika typer av belysningskrav.

- 54 watt 6800 lumen
- High Power dioder
- Vandalsäkert glas IK10+
- Zhaga kontakt
- D4i drivdon med nattsänkning
- Effektiv optik som fördelar ljusflödet
- Separat drivdon för enklare service
- Transientskydd 10 kV (line-earth)
- 140 000 h L.90 B10
- 7 års garanti
- Låg vikt
- IP66



Art nr

800812 ActiveLights Basic Zhaga D4i S115211, 740, 54W, grey

800813 ActiveLights Basic Zhaga D4i S115211, 830, 54W, grey

Utvecklad och tillverkad i Sverige för nordiska klimatförhållanden

## ActiveLights Basic

ActiveLights Basic är utvecklad för att effektivt belysa gator och fastigheter. Armaturen har en modern och stilren design med senaste LED-dioder i världsklass, vilket ger en lång livslängd och låga driftskostnader. Armaturen produceras efter funktionalitet, ljuskrav och montage. Tillverkningen sker i Sverige vilket gör att vi kan erbjuda snabba leveranser och bra service.

## Installationer



Exempel fastighet



Exempel GC-väg, bilväg

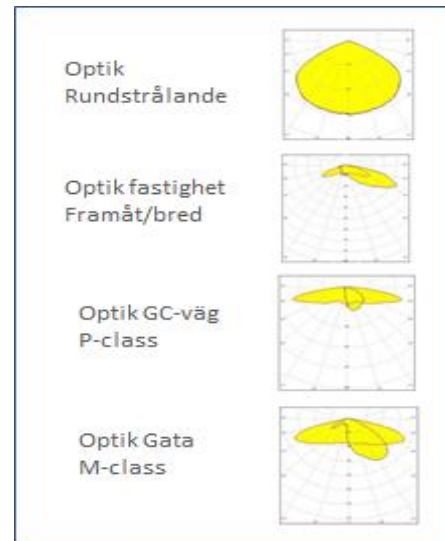
## Tekniska data

ActiveLights Basic Zhaga D4i	Lumileds 5050 dioder, 54W, 6800 lumen	2,8 kg 280x240x35mm
Ljusegenskaper:	4 000 Kelvin Ra 70, SDCM 3, L90 B10	140 000 h
Projicerad vindyta	0,0115 m <sup>2</sup>	
Matningsspänning:	Drivdon, 230 VAC, armatur 18-55 VDC, (externt drivdon EUM-075S210B)	
Total effektförbrukning:	54 W	
Transientskydd:	6 kV line-line, 10 kV line-earth.	
Armaturhus:	Pressgjuten aluminium, RAL 9006 grå alt. RAL 9005 svart som tillval	
Glas:	Polykarbonat IK10+ vandsäkert glas	
Kapslingsklass:	IP 66	
Montering:	Fäste tillkommer (se ovan bild)	
Övrigt:	Armatur kommer med färdigkopplad 8m kabel och fäste	
Tillverkningsland:	Utvecklad och tillverkad i Sverige	
Garanti:	7 år	

## Praktiska fästen



## Optik

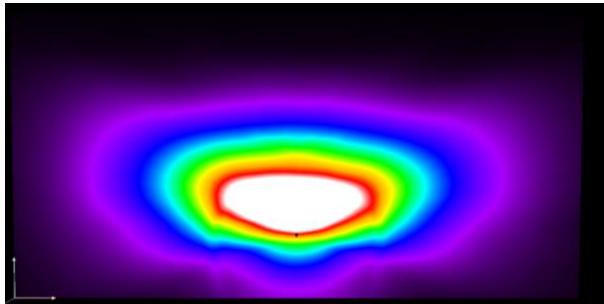


## Optik

Nedan bilder visar hur olika optik fördelar ljuset. Ytan är 60x30 och armaturen sitter på 8m höjd, 8m från nedkant. Optik rundstrålande sitter 15m från nedkant.

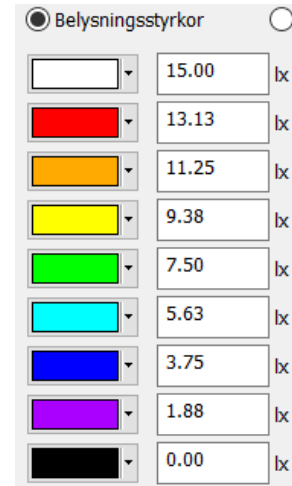
Optik GC-väg, låga stolpar och långt cc-avstånd

Nedan skala avser 15021,13301,15014



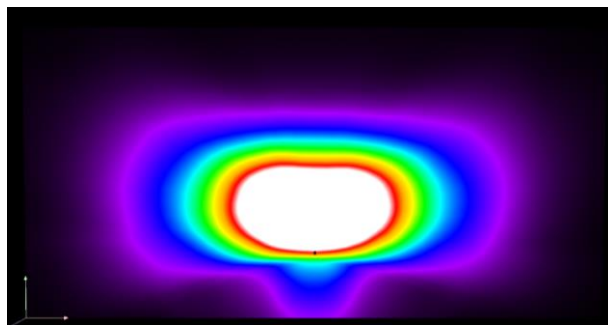
C15021

P-class



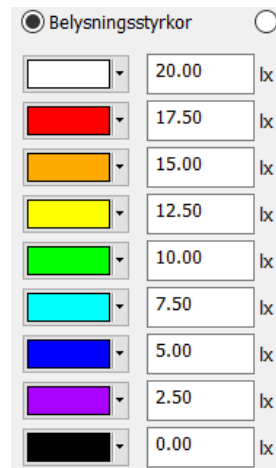
Nedan skala avser 13499

Optik gata/fastighet/p-plats

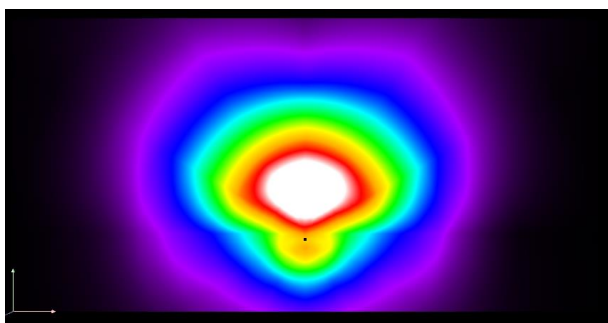


C13301

M-class



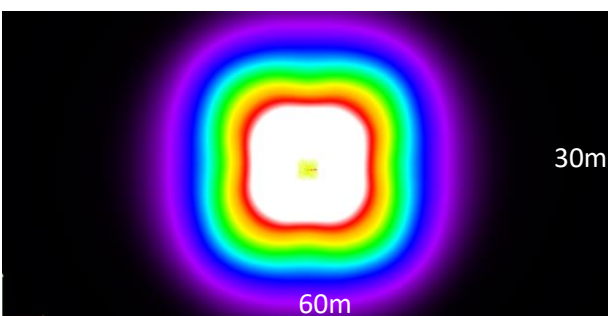
Optik fastighet, gata, p-plats. Framåt-bred



C15014

8m

Optik rundstrålande



C13499

5m