

Basic Zhaga-D4i 54W



ActiveLights Basic Zhaga D4i är en mycket prisvärd svensktillverkad LED-armatur anpassad för nordiska klimatförhållanden. Armaturen är framtidsäkrad med Zhaga-sockel och Dali D4i drivdon. Passar bra till GC-vägar, gata, fastigheter, parker och parkeringsplatser. Vi erbjuder optik för olika typer av belysningskrav.

- 54 watt 6800 lumen
- High Power dioder
- Vandalsäkert glas IK10+
- Zhaga kontakt
- D4i drivdon med nattsänkning
- Effektiv optik som fördelar ljusflödet
- Separat drivdon för enklare service
- Transientskydd 10 kV (line-earth)
- 140 000 h L.90 B10
- 7 års garanti
- Låg vikt
- IP66



Art nr

800812 ActiveLights Basic Zhaga D4i S115211, 740, 54W, grey

800813 ActiveLights Basic Zhaga D4i S115211, 830, 54W, grey

Utvecklad och tillverkad i Sverige för nordiska klimatförhållanden

ActiveLights Basic

ActiveLights Basic är utvecklad för att effektivt belysa gator och fastigheter. Armaturen har en modern och stilren design med senaste LED-dioder i världsklass, vilket ger en lång livslängd och låga driftkostnader. Armaturen produceras efter funktionalitet, ljuskrav och montage. Tillverkningen sker i Sverige vilket gör att vi kan erbjuda snabba leveranser och bra service.

Installationer



Exempel fastighet



Exempel GC-väg, bilväg

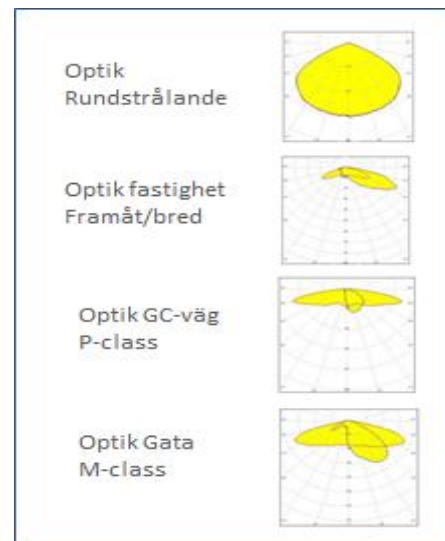
Tekniska data

ActiveLights Basic Zhaga D4i	Lumileds 5050 dioder, 54W, 6800 lumen	2,8 kg 280x240x35mm
Ljusegenskaper:	4 000 Kelvin Ra 70, SDCM 3, L90 B10 140 000 h	
Projicerad vindyta	0,0115 m ²	
Matningsspänning:	Drivdon, 230 VAC, armatur 18-55 VDC, (externt drivdon EUM-075S210B)	
Total effektförbrukning:	54 W	
Transientskydd:	6 kV line-line, 10 kV line-earth.	
Armaturhus:	Pressgjuten aluminium, RAL 9006 grå alt. RAL 9005 svart som tillval	
Glas:	Polykarbonat IK10+ vandsäkert glas	
Kapslingsklass:	IP 66	
Montering:	Fäste tillkommer (se ovan bild)	
Övrigt:	Armatur kommer med färdigkopplad 8m kabel och fäste	
Tillverkningsland:	Utvecklad och tillverkad i Sverige	
Garanti:	7 år	

Praktiska fästen



Optik

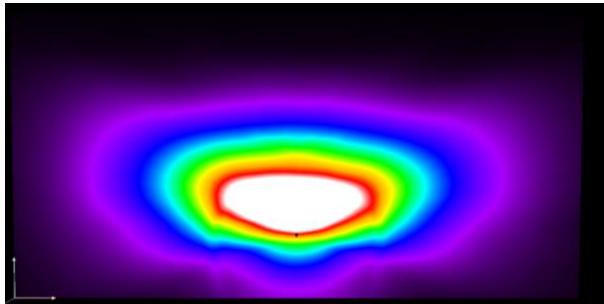


Optik

Nedan bilder visar hur olika optik fördelar ljuset. Ytan är 60x30 och armaturen sitter på 8m höjd, 8m från nedkant. Optik rundstrålande sitter 15m från nedkant.

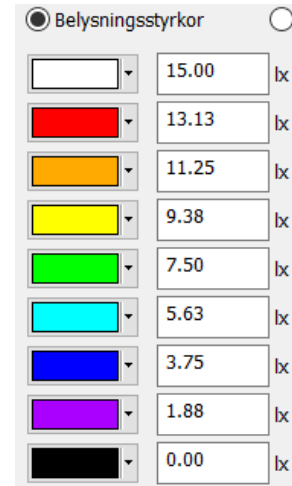
Optik GC-väg, låga stolpar och långt cc-avstånd

Nedan skala avser 15021,13301,15014



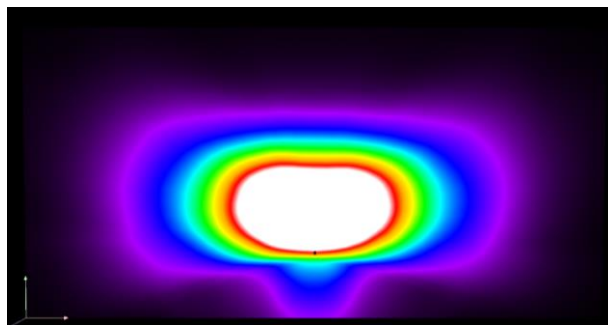
C15021

P-class



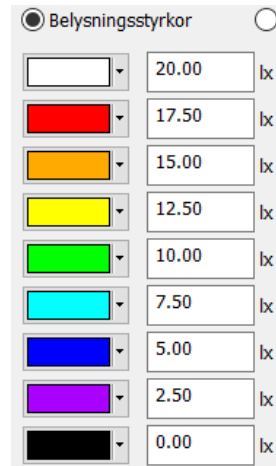
Nedan skala avser 13499

Optik gata/fastighet/p-plats

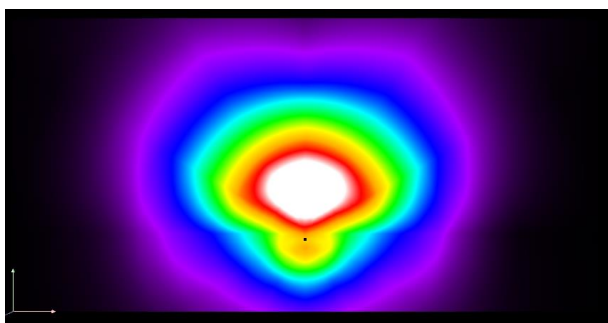


C13301

M-class



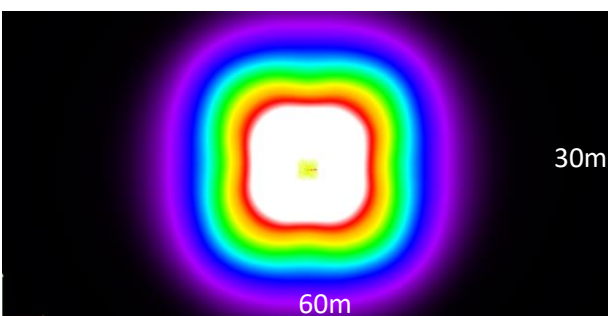
Optik fastighet, gata, p-plats. Framåt-bred



C15014

8m

Optik rundstrålande



C13499

5m