

Nyhet

ActiveLights Connect 1.05.15

Nu lanserar vi nya ActiveLights Connect 1.05.15.
Det smarta programmet där man enkelt styr och övervakar sin utomhusbelysning.

Med över 5 års erfarenhet av närvarostyrda och uppkopplade belysningssystem lanserar vi nu nya uppdaterade ActiveLights Connect 1.05.15. Den nya versionen innehåller tidsbesparande smarta funktioner som är utvecklade i samarbete med kommuner, fastighetsbolag och installatörer.

Nyheter.

- Stöd för uppkopplade 3G-armaturer och noder
- Stöd för både radar och PIR sensorer
- Stöd för luftkvalitetsmätning via NOx-sensor
- Stöd för övervakning/larm (normaltillstånd)
- Stöd för DALI*
- Förbättrad presentation av statistik och drifttid
- Förbättrad sida för gemensamma inställningar
- Möjlighet att aktivera forcerad belysning, tex vid kontroll dagtid eller vid larm
- Översikt registrerade noder med versionshantering
- Test av radiokommunikation mellan noder
- Förbättrad kommunikation mellan noder
- Förbättrad statussida för mörkerorsak och detektionskälla
- Förbättrad distribution av mjukvara till andra noder i systemet
- Lösenordskyddad och krypterad kommunikation

The screenshot displays the ActiveLights Connect IoT software interface. The top window shows a configuration page for a node, with fields for 'Välj nod' (Selected node: SE58_101 Gränsta), 'Kontrollera med blinkande ljus', and 'Ange eventuell PIN-kod här: 1234'. Below this is a detailed table of node parameters:

Nodens beskrivning	101 Gränsta	LED-panel	20 %	Rädmätningar	Egenkap	Rader 1	Rader 2	NOx-sensorn status	Egenkap	NOX 1	NOX 2
Nod ID	SE58	Temperatur	11.0 C	Mjukvarversion	4.12.02	0.00.00		Sensor monterad	Nej	Nej	
Serienummer	0729453-11-03022	Aktuell ljusintensitet	57 L	Tidslas	240	0	0	Sensor ID	0	0	0
Cloud Device ID	A4_3135343032375111030C0022	Solen kommer hörsorten?	Ja	Tagg timeout	0	0	0	Sensor status	0000	0000	
Status cloudanlutning	oklar/modem	Soluppgång	07:30	Tagg mode	0	0	0	Sensor version	0	0	0
Senaste uppkoppling till cloud	oklar/modem	Solnedgång	16:55	Antal körtida ttp	0	0	0	Sensor värd	Ingen uppgift	Ingen uppgift	
Applikationsnivå, version	1.05.15	GPS Fix	Väntar på GPS fix	FFT mask	00000000	00000000	00000000	Utsättnings status			
Kompletteringsdatum	Jan 31 2020 17:48:25	Har modem	Nej	00000000	00000000	00000000	00000000	Radar	OK		
Installationens GPS koordinater	67.302680, 11.361190	Ljussensor aktiv	Ja	00000000	00000000	00000000	00000000	PIR-sensor	Ingen uppgift		
Aktuell tid	2020-02-09 19:47:44	Antal mörka ljusmätningar	0	Min range, ds	0	0	0	NOx-sensor	OK		
Radarstatus	Ingen detektion	Ljussensor indikar mörker	Nej	Max range, ds	0	0	0	LED-platta	OK		
Mätningsspanning	24.3 V	Mörker rider	Ja	Spectrum floor	0	0	0	Detections status			
Strömförbrukning	0.251 A	Mörker orsak	Endast nattbelysning	Detections status	0	0	0	Gemensamma inställningar	2018-09-11 12:18:50	Produktionsinställningar	Ingen uppgift
Måttornens elutsläppning	6.093 W	Mörker källa	SCB8	Lagrad mjukvarversion	1.05.15			Lagrad mjukvarversion gemensamt	Ja, delat ut vid behov		
Radio licensid och bänd	37 0	Detektion källa	Ingen detektion	Höggrad nedtempurivars	2.10.01			Nodens härvarversion	ES1.M01		
Antal registrerade noder	1	Klockvets status	OK								
PIN-kod status	Läst	Klockvets batteri	Laddat								
PIN-kod återställningsdata	0x33823434CF4474F70D	Klockan ställes	Väntar								

The bottom part of the screenshot shows the main dashboard with a map of Sweden and a list of nodes. The map displays two green dots representing nodes in the Gränsta area. The dashboard also includes a 'Start' button and a 'Logga ut' button.

*Gäller IQv2-noder.

Nyhet

ActiveLights Connect 1.05.15

Pc-program

Connect-programmet kommunicerar trådlöst med IQ-noderna. Ett system kan omfatta allt från bara en nod upp till 100-tals noder.

Inställningar och data ligger sparade i respektive nod.

Alla IQ-noder har möjlighet att uppgradera sin programvara för att få ny funktionalitet. Det görs enkelt via en dator och en USB-enhet.

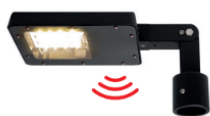
Gemensamma inställningar

Med hjälp av funktionen gemensamma inställningar kan man enkelt distribuera ut nya inställningar till alla noder i ett system. Man konfigurerar inställningarna och laddar upp dem till en nod. Därefter kommer noderna själva distribuera ut inställningarna till övriga noder i systemet.



Vad och hur vill du koppla upp?

ActiveLights IQ inbyggd



ActiveLights IQ armatur

- ✓ Närvarostyrning
- ✓ Ljusstyrning
- ✓ Statistik trafikmätning
- ✓ Energimätning
- ✓ Driftsdata/larm
- ✓ Luftkvalitet NOx



ActiveLights IQ Box

- ✓ Närvarostyrning
- ✓ Statistik trafikmätning
- ✓ Energimätning
- ✓ Driftsdata/larm
- ✓ Luftkvalitet NOx

ActiveLights IQ externt



LED-armatur med Zhaga/Nema kontakt

- ✓ Ljusstyrning
- ✓ Energimätning (SR)
- ✓ Driftsdata/larm



LED-armatur med Dali drivdon

- ✓ Närvarostyrning
- ✓ Ljusstyrning
- ✓ Driftsdata/larm

Nyhet

ActiveLights Connect 1.05.15 IoT

ActiveLights IQ = framtidssäkrad

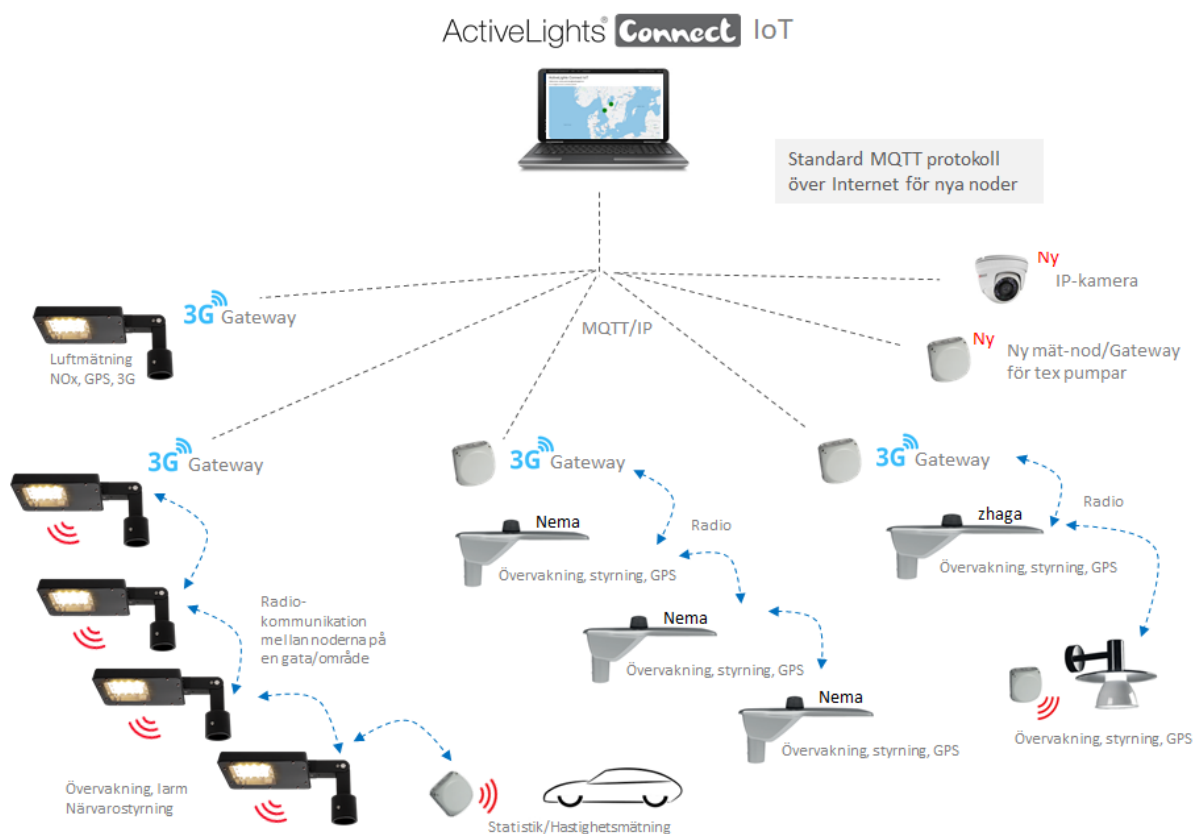
Framtidssäkra din belysning genom att välja ActiveLights IQ.

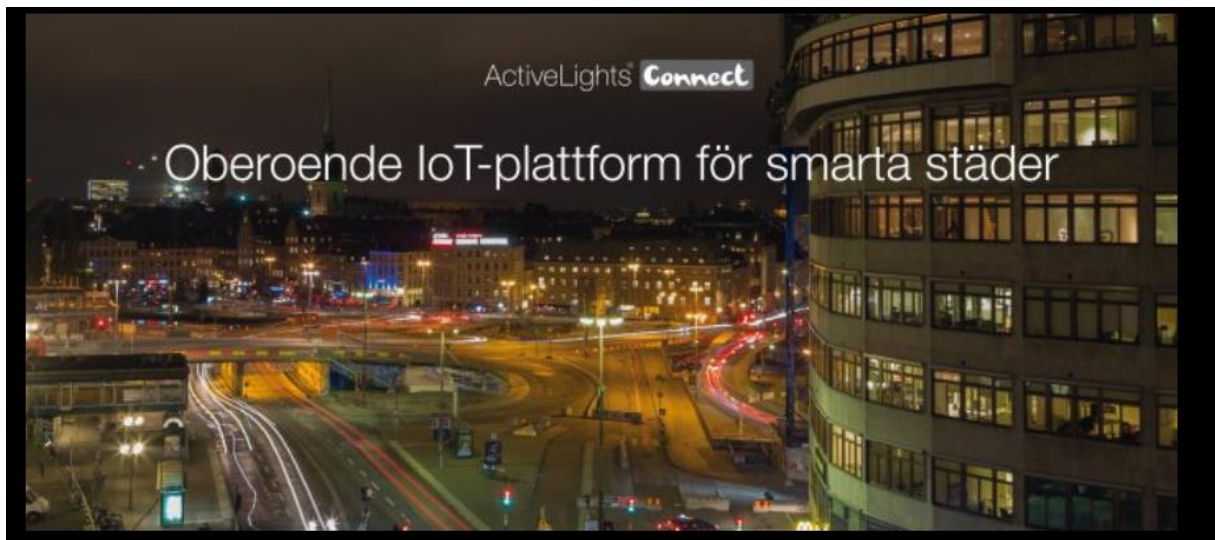
Steg 1 – Lokal installation

Börja med en lokal installation på GC-väg, parkering eller runt en fastighet. Armaturerna bildar ett lokalt system där alla IQ noder kommunicerar med varandra i ett radionätverk. Man kan enkelt optimera ljusflöde efter behov genom våra intelligenta sensorer. Med närvarostyrning får du en trygg och säker utomhusmiljö samtidigt som du spar upp till 80% energi genom att det lyser med rätt styrka vid rätt tillfälle.

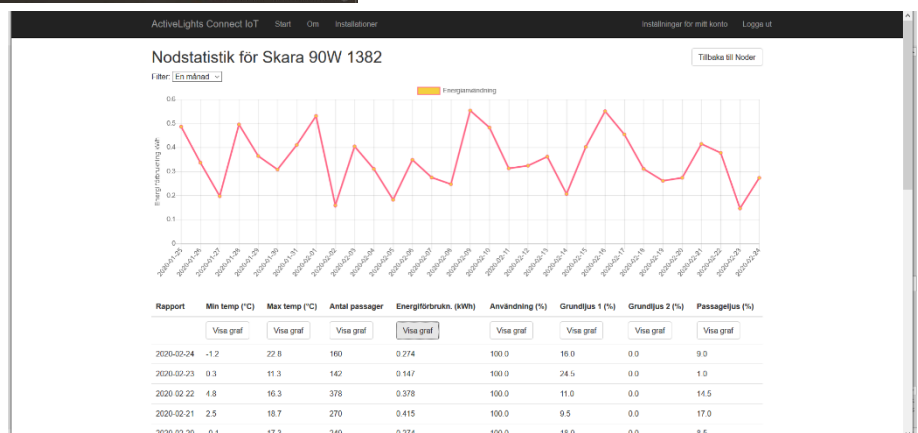
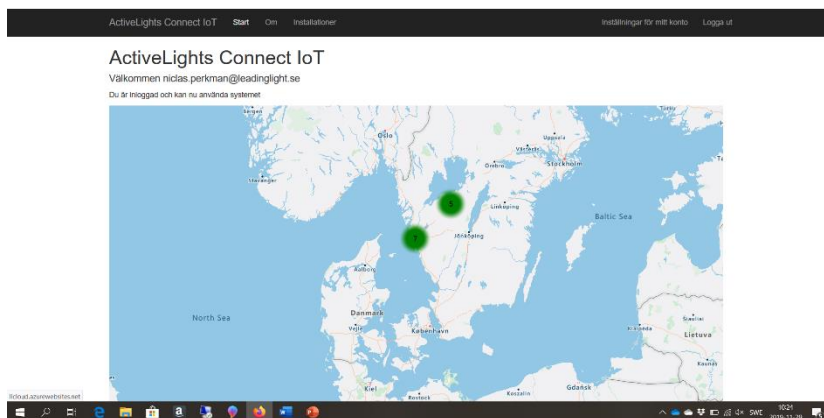
Steg 2 – Uppkoppling

Alla IQ armaturer och noder kan enkelt via en Gateway kopplas upp till ActiveLights Connect IoT för övervakning och drift via Internet. En Gateway monteras i en befintlig IQ-armatur eller i en IQ-Box och är länken mellan det lokala radiosystemet och ActiveLights Connect IoT på Internet.





ActiveLights Connect IoT är en kraftfull och skalbar plattform för smarta tidsbesparande tjänster såsom t ex driftövervakning, trafikdata, luftkvalitet och energiförbrukning. Systemet är flexibelt uppbyggt och enkelt att integrera med andra system som t ex Infracontrol. Mät t ex NOx, passager, temperatur eller anslut en IQ-Box för att mäta hastighet. Välj mellan mobilkommunikation 3G eller WiFi. Kontakta oss så diskuterar vi vad som är möjligt.



För mer information eller en demonstration kontakta oss på 031-757 45 50