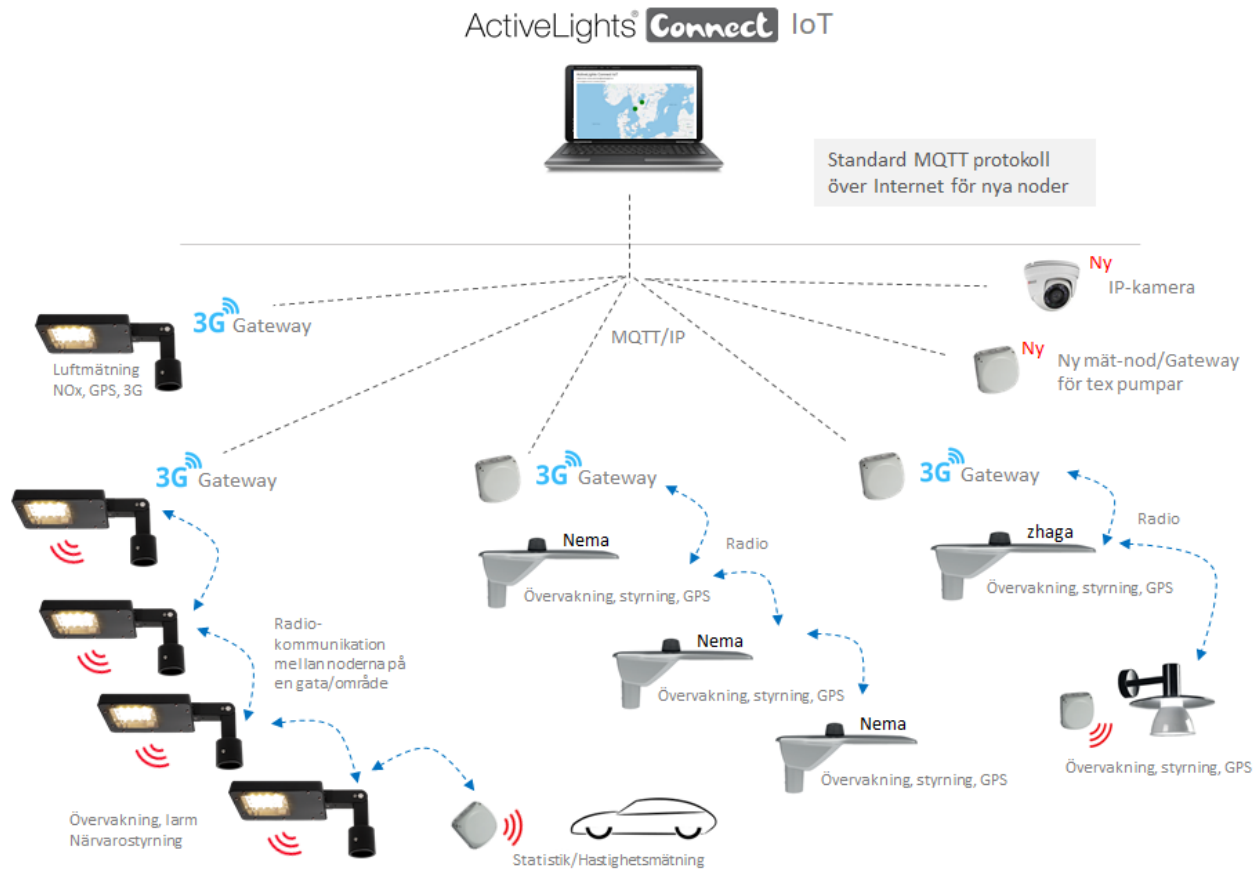


ActiveLights Connect IoT användarmanual

ActiveLights Connect IoT är en kraftfull och skalbar plattform för smarta tidsbesparande tjänster såsom t ex driftövervakning, trafikdata, luftkvalitet och energiförbrukning. Systemet är flexibelt uppbyggt och enkelt att integrera med andra system som t ex Infracontrol. Mät t ex NOx, passager, temperatur eller anslut en IQ-Box för att mäta hastighet .



Skapa konto

Gå till webbsidan <http://lcloud.azurewebsites.net/>

Klicka på registrera

A screenshot of the registration page for ActiveLights Connect IoT. The page has a dark header with 'ActiveLights Connect IoT', 'Start', and 'Om' on the left, and 'Registrera' and 'Logga in' on the right. The main content area is titled 'Registrera dig' and contains the text 'Skapa ett nytt konto.' followed by three input fields: 'Email', 'Password', and 'Confirm password'. Each field has a small orange icon to its right. Below the fields is a 'Register' button. At the bottom left, there is a copyright notice: '© 2019 - ActiveLights Connect IoT'.

ActiveLights Connect IoT Start Om Registrera Logga in

Registrera dig

Skapa ett nytt konto.

Email

Password

Confirm password

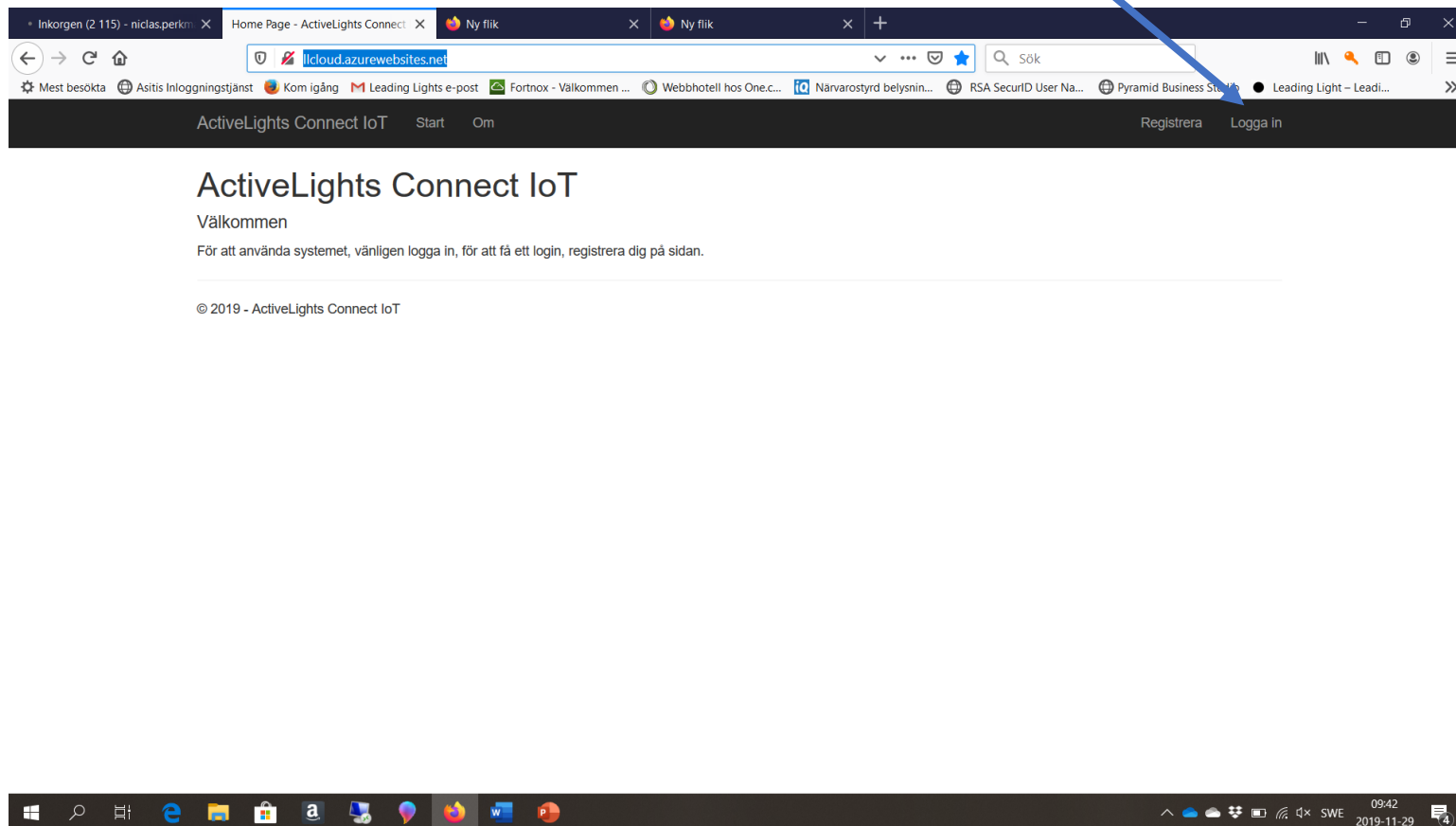
Register

© 2019 - ActiveLights Connect IoT

Efter registrering måste man bekräfta kontot. Det kommer ett mail till angiven E-postadress. Får ni inget mail direkt så kan det hamnat i skräpposten

Gå till nedan adress.

<http://llcloud.azurewebsites.net/> och klicka på logga in



Log in

Use a local account to log in.

Email

kalle.andersson@hem.se



Password

••••••••



Remember me?

Logga in

[Glömt ditt lösenord?](#)

[Registrera dig som en ny användare](#)

© 2019 - ActiveLights Connect IoT

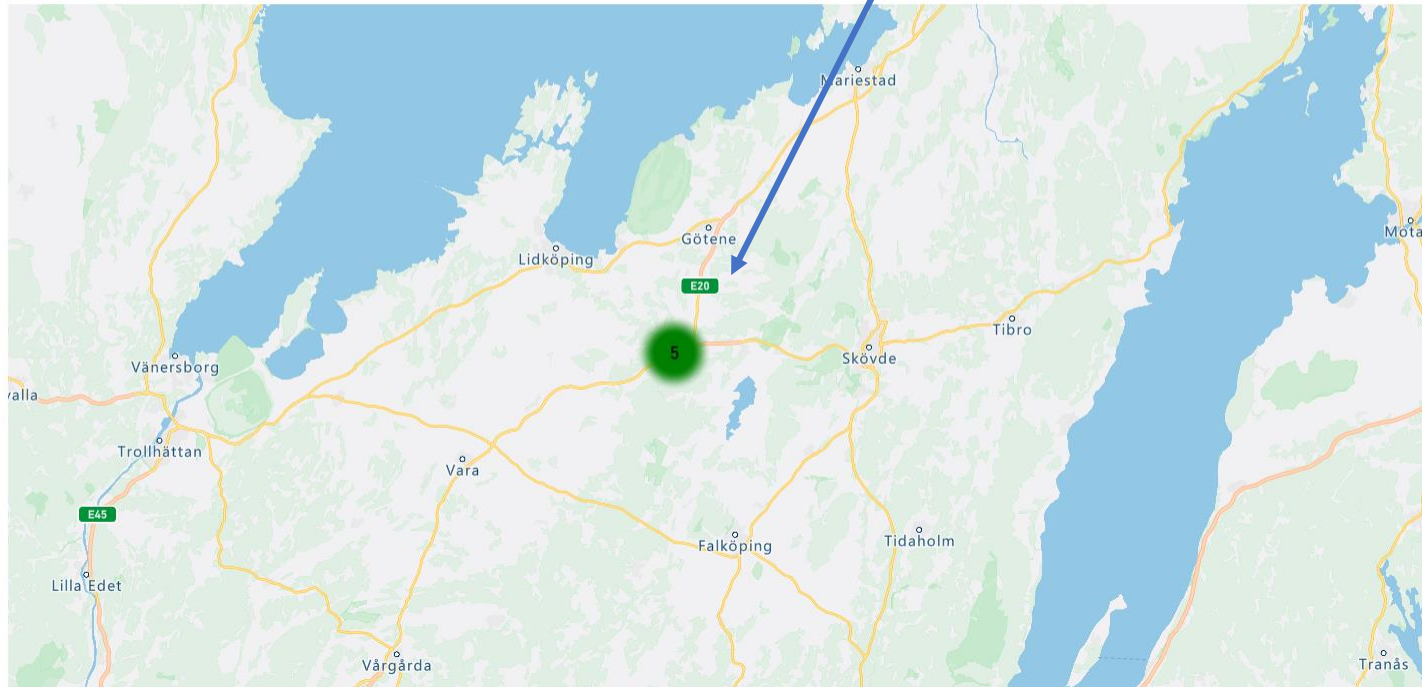
Skriv in användarnamn och lösenord

Förstasidan är en kart-vy över mina uppkopplade noder. Lyser pricken grönt är allt ok, skulle den lysa rött är någon nod i behov av service eller kontroll.

ActiveLights Connect IoT

Välkommen niclas.perkman@leadinglight.se

Du är inloggad och kan nu använda systemet

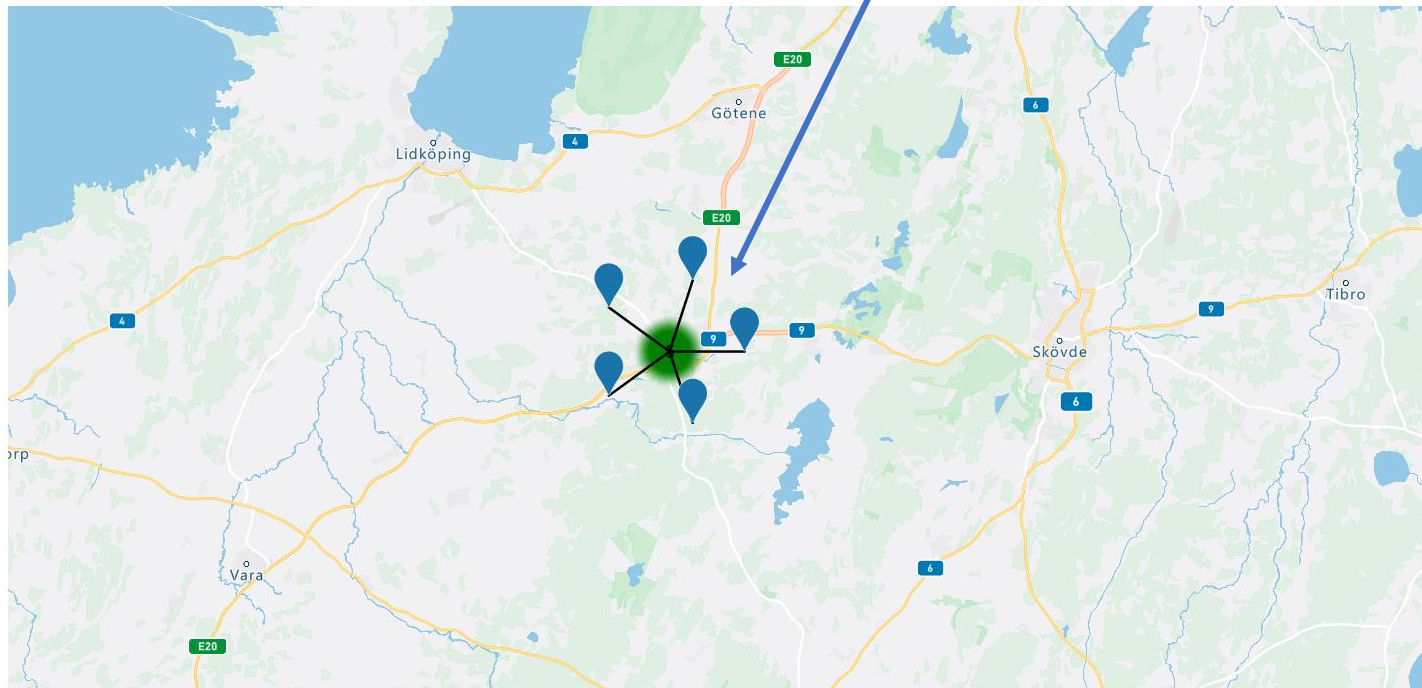


Genom att dubbelklicka på den grön pricken zoomar man in noderna.
Denna installation har 5st noder.

ActiveLights Connect IoT

Välkommen niclas.perkman@leadinglight.se

Du är inloggad och kan nu använda systemet



Genom att klicka på en av prickarna ser man denna nods status.

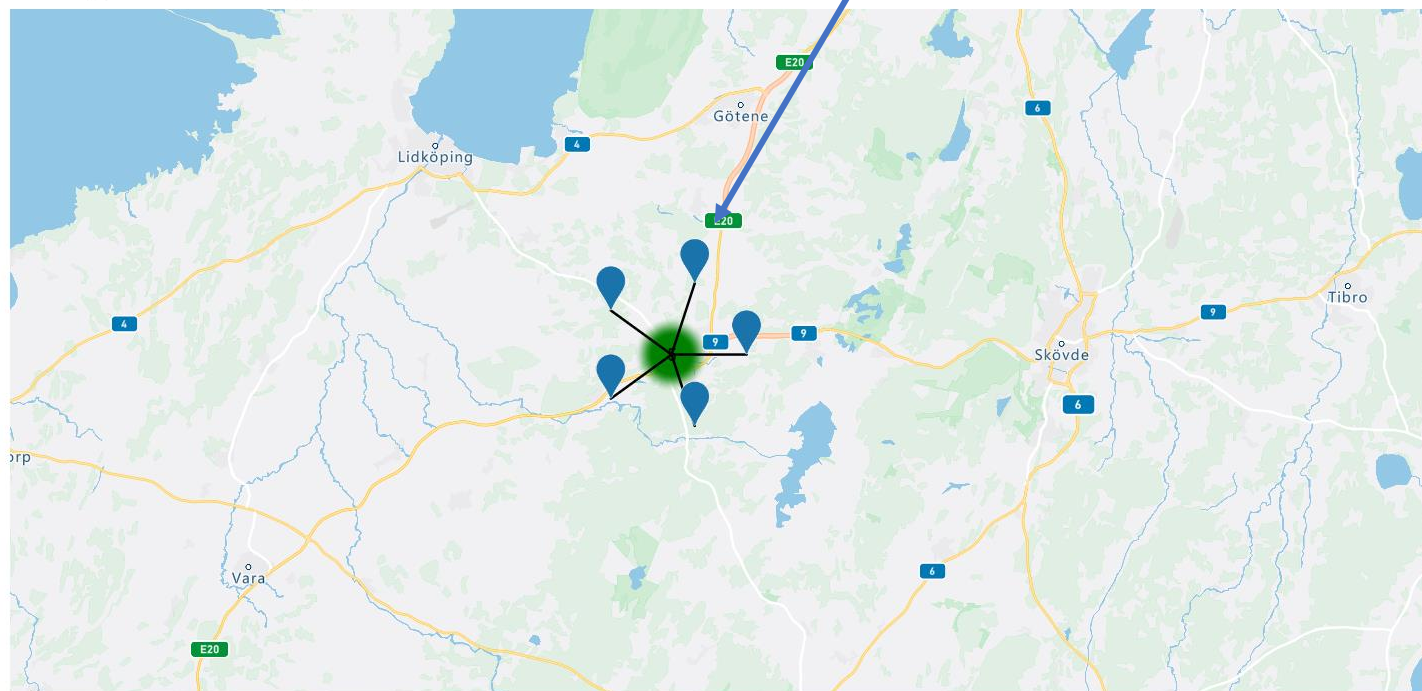
ActiveLights Connect IoT Start Om Installationer

Inställningar för mitt konto Logga ut

ActiveLights Connect IoT

Välkommen niclas.perkman@leadinglight.se

Du är inloggad och kan nu använda systemet

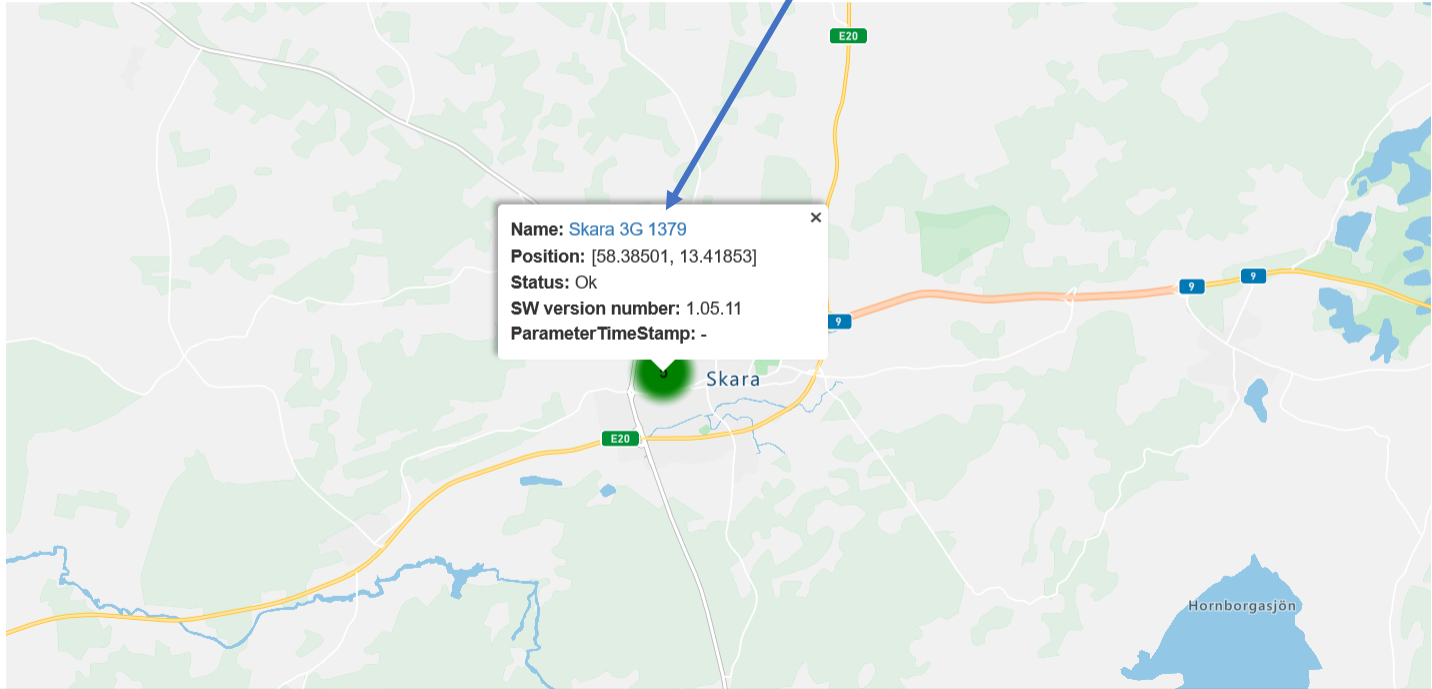


Denna nods status.

ActiveLights Connect IoT

Välkommen niclas.perkman@leadinglight.se

Du är inloggad och kan nu använda systemet

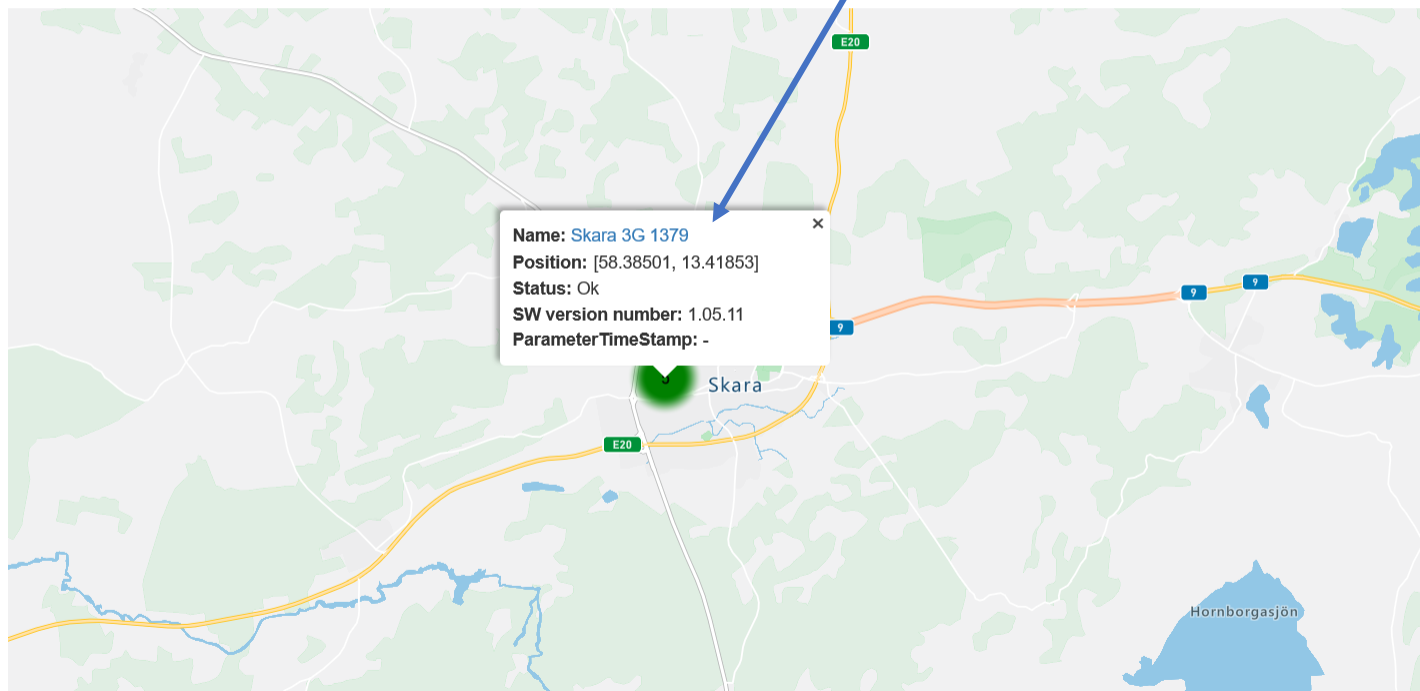


Genom att klicka på en denna nods namn kommer man vidare.

ActiveLights Connect IoT

Välkommen niclas.perkman@leadinglight.se

Du är inloggad och kan nu använda systemet



Nu visas alla noder på denna installation/gata, välj en nod för att se statistik på denna nod.

Noder under Skara multisportarena

Rapport datum	Node ID	Namn	Installerad mjukvara	Lagrad mjukvara	Lagrad radarmjukvara	Gemensamma inställningar	Avstånd	Händelse datum	
2019-11-29 09:22:27	36F6	Skara 3G 1379	1.05.11	-	2.10.01	-	-	2019-11-29 09:16:01	Nodlarm Statistik
2019-11-29 09:22:28	6B70	Skara 90W 1381	1.05.11	-	2.10.01	-	1	2019-11-29 09:15:21	Nodlarm Statistik
2019-11-29 09:22:28	722D	Skara 90W 1382	1.05.11	-	2.10.01	-	1	2019-11-29 09:17:34	Nodlarm Statistik
2019-11-29 09:22:29	4679	Skara 90W 1383	1.05.11	-	2.10.01	-	1	2019-11-29 09:20:07	Nodlarm Statistik
2019-11-29 09:22:29	70EB	Skara 90W 1380	1.05.11	-	2.10.01	-	1	2019-11-29 09:14:06	Nodlarm Statistik

© 2019 - ActiveLights Connect IoT

Statistik för den valda noden, tex antal passager/dag.

Nodstatistik för Skara 3G 1379

Tillbaka till Noder

Filter: En månad

Rapport	Min temp (°C)	Max temp (°C)	Antal passager	Energiförbrukn. (kWh)	Användning (%)	Grundljus 1 (%)	Grundljus 2 (%)	Passageljus (%)
	Visa graf	Visa graf	Visa graf	Visa graf	Visa graf	Visa graf	Visa graf	Visa graf
2019-11-28	5.9	13.1	551	0.0233	100.0	14.0	0.0	24.5
2019-11-27	9.6	12.2	136	0.0233	100.0	28.0	0.0	9.5
2019-11-26	8.9	11.6	159	0.0233	100.0	14.0	0.0	24.0
2019-11-25	7.4	10.6	26	0.0106	45.0	32.0	0.0	29.0

Statistik för den valda noden, användning (100% = spänning på hela dygnet).

Nodstatistik för Skara 3G 1379

Tillbaka till Noder

Filter: En månad

Rapport	Min temp (°C)	Max temp (°C)	Antal passager	Energiförbrukn. (kWh)	Användning (%)	Grundljus 1 (%)	Grundljus 2 (%)	Passageljus (%)
	Visa graf	Visa graf	Visa graf	Visa graf	Visa graf	Visa graf	Visa graf	Visa graf
2019-11-28	5.9	13.1	551	0.0233	100.0	14.0	0.0	24.5
2019-11-27	9.6	12.2	136	0.0233	100.0	28.0	0.0	9.5
2019-11-26	8.9	11.6	159	0.0233	100.0	14.0	0.0	24.0
2019-11-25	7.4	10.6	26	0.0106	45.0	32.0	0.0	29.0

Statistik för den valda noden, grundljus 1 = schema 1 grundljus (utan detektion).
Grundljus är ofta 20% av maxbelysning.

Nodstatistik för Skara 3G 1379

Tillbaka till Noder

Filter: En månad

Rapport	Min temp (°C)	Max temp (°C)	Antal passager	Energiförbrukn. (kWh)	Användning (%)	Grundljus 1 (%)	Grundljus 2 (%)	Passageljus (%)
	Visa graf	Visa graf	Visa graf	Visa graf	Visa graf	Visa graf	Visa graf	Visa graf
2019-11-28	5.9	13.1	551	0.0233	100.0	14.0	0.0	24.5
2019-11-27	9.6	12.2	136	0.0233	100.0	28.0	0.0	9.5
2019-11-26	8.9	11.6	159	0.0233	100.0	14.0	0.0	24.0
2019-11-25	7.4	10.6	26	0.0106	45.0	32.0	0.0	29.0

© 2019 - ActiveLights Connect IoT

Statistik för den valda noden, grundljus 2 = schema 2 grundljus (utan detektion).

Nodstatistik för Skara 3G 1379

Tillbaka till Noder

Filter: En månad

Rapport	Min temp (°C)	Max temp (°C)	Antal passager	Energiförbrukn. (kWh)	Användning (%)	Grundljus 1 (%)	Grundljus 2 (%)	Passageljus (%)
	Visa graf	Visa graf	Visa graf	Visa graf	Visa graf	Visa graf	Visa graf	Visa graf
2019-11-28	5.9	13.1	551	0.0233	100.0	14.0	0.0	24.5
2019-11-27	9.6	12.2	136	0.0233	100.0	28.0	0.0	9.5
2019-11-26	8.9	11.6	159	0.0233	100.0	14.0	0.0	24.0
2019-11-25	7.4	10.6	26	0.0106	45.0	32.0	0.0	29.0

© 2019 - ActiveLights Connect IoT

Statistik för den valda noden, passageljus = ljus vid detektion, passageljus är ofta 100% ljus.

Nodstatistik för Skara 3G 1379

Filter:

[Tillbaka till Noder](#)

Rapport	Min temp (°C)	Max temp (°C)	Antal passager	Energiförbrukn. (kWh)	Användning (%)	Grundljus 1 (%)	Grundljus 2 (%)	Passageljus (%)
	Visa graf	Visa graf	Visa graf	Visa graf	Visa graf	Visa graf	Visa graf	Visa graf
2019-11-28	5.9	13.1	551	0.0233	100.0	14.0	0.0	24.5
2019-11-27	9.6	12.2	136	0.0233	100.0	28.0	0.0	9.5
2019-11-26	8.9	11.6	159	0.0233	100.0	14.0	0.0	24.0
2019-11-25	7.4	10.6	26	0.0106	45.0	32.0	0.0	29.0

© 2019 - ActiveLights Connect IoT

För att komma till mina installationer.



Installationer

Dina installationer

Installation	Larm	Inställningar	Noder
Skara multisportarena	Larm	Inställningar	Noder

© 2019 - ActiveLights Connect IoT

Klicka på larm för att se om noderna behöver service/kontroll.

ActiveLights Connect IoT

Start

Om

Installationer

Inställningar för mitt konto

Logga ut

Installationer

Dina installationer

Installation	Larm	Inställningar	Noder
Skara multisportarena	Larm	Inställningar	Noder

© 2019 - ActiveLights Connect IoT

lcloud.azurewebsites.net/Home/Installations



Klicka på knappen inställningar för att ändra gemensamma tändtider, schema mm.

Installation	Larm	Inställningar	Noder
Skara multisportarena	Larm	Inställningar	Noder

OBS!! Skall ni ändra inställningar kontakta personal på Leading Light AB för rådgivning 031-757 45 50

Forcerad belysning vid nödsituation eller test av belysning dagtid.
Genom att klicka på knappen ”tvinga 100%” så kommer alla armaturer som är strömsatta att tända till 100% ljus oavsett ljusschema eller astrour.

ActiveLights Connect IoT Start Om Installationer Inställningar för mitt konto Logga ut

Installationer

Dina installationer

Installation	Larm	Inställningar	Noder	Överrid ljusscheman
Skara multisportarena	Larm	Inställningar	Noder	Tvinga 100% Återställ

© 2019-2020 - ActiveLights Connect IoT

Forcerad belysning kommer att vara aktiv i 4 timmar för att sedan återgå till inställt schema.
Man kan avbryta den forcerade belysningen när man vill, genom att trycka på återställ.

För att komma till kartbilden klicka på Start.

ActiveLights Connect IoT

Start

Om

Installationer

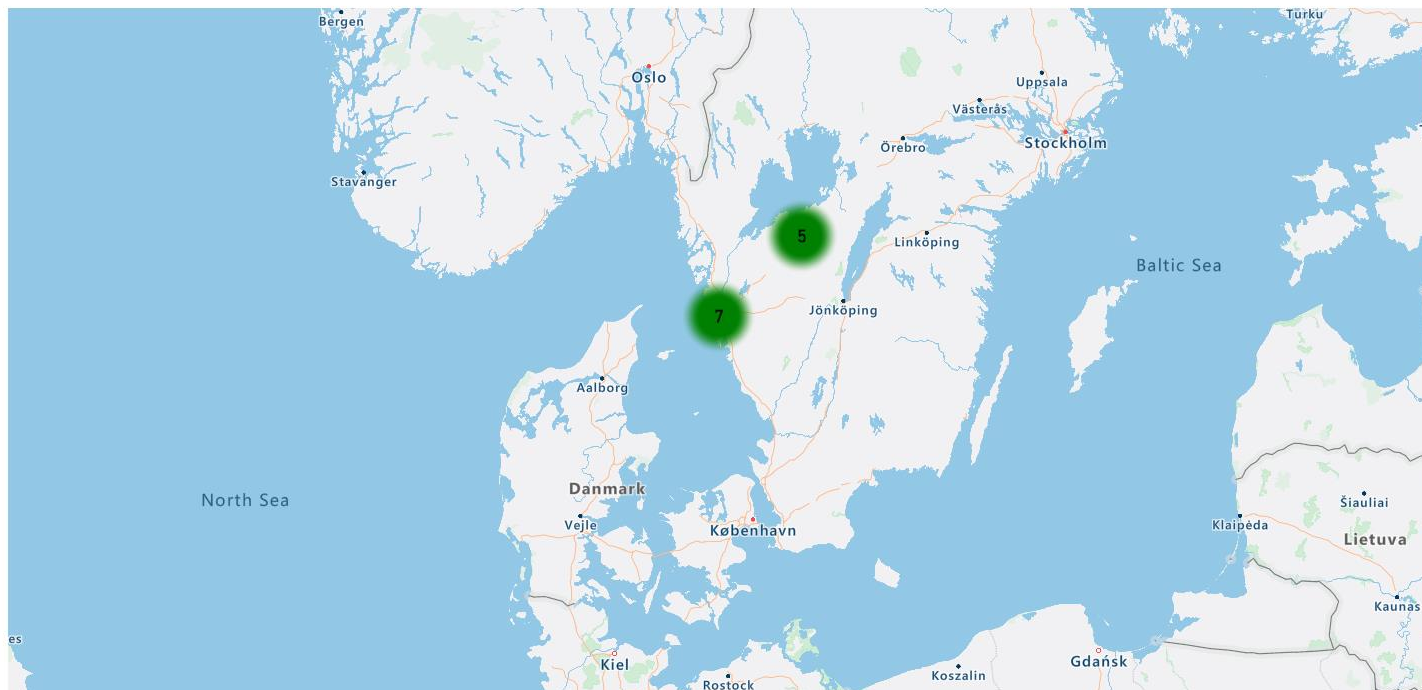
Inställningar för mitt konto

Logga ut

ActiveLights Connect IoT

Välkommen niclas.perkman@leadinglight.se

Du är inloggad och kan nu använda systemet



lcloud.azurewebsites.net



Har ni frågor eller funderingar är ni välkomna att kontakta oss på 031- 757 45 50 alt info@leadinglight.se

Tack för att ni valt tjänsten ActiveLights Connect IoT