

Två svenska företag med spjutspetsteknologi inom sina respektive områden, erbjuder nu unika belysningsystem för industri, hamnar, parkering och idrottsplaner.



+ LEADING LIGHT

Prismalence har ett patenterat optiksystem med prismatiska linser. Vårt rektangulära ljus ger större möjligheter att täcka upp ytan som ska belysas, jämfört med de traditionellt runda ljuskägglorna. Vårt slutna system ger minimalt med ströljus och bra energibesparingar. Då det är lätt att byta linser är systemet dessutom mycket flexibelt.

Prismalence armaturer har högsta kvalitet på alla ingående detaljer och är vibrationstestade upp till 5G. Tillverkning i Sverige.

Armaturerna passar master från 12m upp till 50m.

Med IQ styrenheterna kan man enkelt optimera ljusflödet efter behov genom våra intelligenta sensorer. Med närvarostyrning får man en trygg och säker utomhusmiljö samtidigt som man spar upp till 80% energi genom att det lyser med rätt styrka vid rätt tillfälle.

Systemet är färdig konfigurerat vid leverans men är enkelt att justera via programvaran ActiveLights Connect.

Alla IQ armaturer/styrenheter kan enkelt via en Gateway kopplas upp till Internet plattformen ActiveLights Connect IoT. En Gateway monteras i anläggningen och blir länken mellan det lokala radiosystemet och ActiveLights Connect IoT på Internet.



Stella Mini 110W DALI



Stella 120-300W DALI



ActiveLights IQ Box DALI



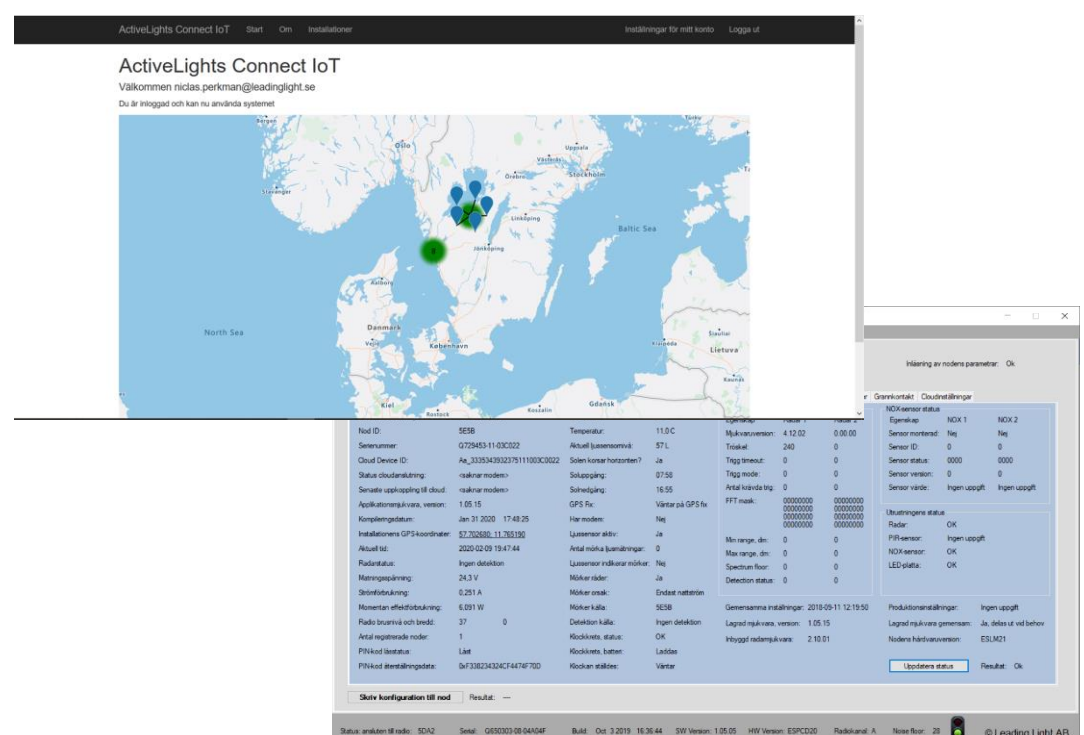
Gateway



Lyse 400-1200W



Sigma 200-900W



För mer info kontakta Hans Kjellin på 0705 377303, hans.kjellin@leadinglight.se